

KULINARNE PODRÓŻE w kolorze BURSZTYNU



doc. dr Henryk J. Lewandowski

Zafascynowani turystyką i podróżowaniem
zwiedzamy szlaki:

SZLAK HISTORYCZNO – ARCHEOLOGICZNY
SZLAK ENTOGRAFICZNO KULTUROWY
SZLAK ZABYTKÓW ARCHITEKTURY
SZLAK LUDZI WIELKICH I ZNANYCH
SZLAK WODNY
SZLAK GÓRSKI
SZLAK PRZYRODZNICZY

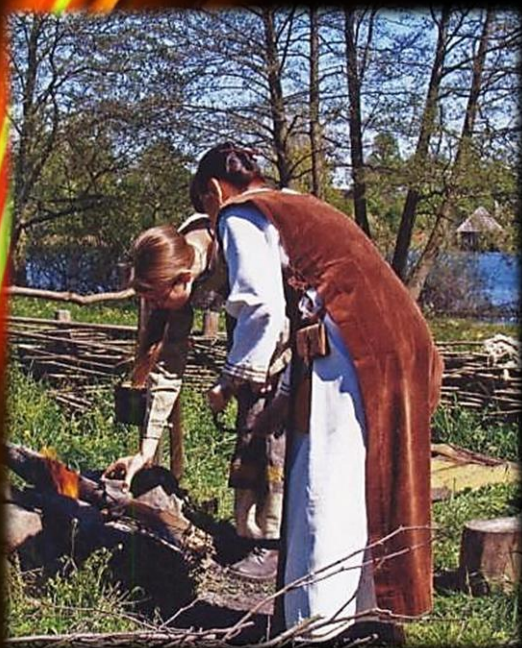
Zatrzymajmy się na wyprawie
SZLAKIEM BURSZTYNU



Szlak Piastowski

Któż nie słyszał legendy o Czechu, Lechu i Rusie. Każdy Polak zna tę historię, która być może zawiera w sobie ziarno prawdy. Pojezierze Wielkopolskie urzekło Lecha, który postanowił tu założyć osadę i kraj dla swego ludu. Wśród tutejszych krajobrazów rodziła się sława potężnych Piastów, ich bohaterskich czynów, mądrych decyzji i moralnych zasad.





- Wielkopolski Park Etnograficzny w Dziekanowicach
- Muzeum Początków Państwa Polskiego w Gnieźnie
- Osadę w Biskupinie



Szlak Kamiennych Kręgów

Niewiele jest w Polsce tak tajemniczych miejsc jak cmentarzyska w Odrach i Węsiorach. Pośród starych sosen, otulone wrzosowiskiem i pokryte unikatowymi porostami tkwią pionowo ustawione głązy, których układ nie jest przypadkowy.





- Kamienne kręgi oraz kurhany w Węsiarach i Odrach
- Najstarszy w Polsce Kaszubski Park Etnograficzny we Wdzydzach Kiszewskich
- Wdzydzki Park Krajobrazowy z jeziorami lobeliowymi, oligotroficznymi, o krystalicznie czystej wodzie, liczną populacją bobrów i bogatą awifauną (sokół wędrowny, bielik, bocian czarny, żuraw)



Szlak Cysterski

W 1990 roku Rada Europy zdecydowała o utworzeniu międzynarodowego Szlaku Cysterskiego, poświęconego zakonowi, który dziś jest nazywany Prekursorem Zjednoczonej Europy. Średniowieczni bracia słynęli z gospodarności, wysokiej kultury rolnej i przetwórczej oraz mecenatu sztuki. Kraje chrześcijańskie zabiegały więc, aby na ich obszarach powstawały opactwa rycerskie. Kilka z nich założono także w Polsce. Niektóre dźwigając wielowiekową tradycję, funkcjonują do dziś



Szlak Cysterski



Klasztor Cystersów i bazylika w Gdańsku Oliwie

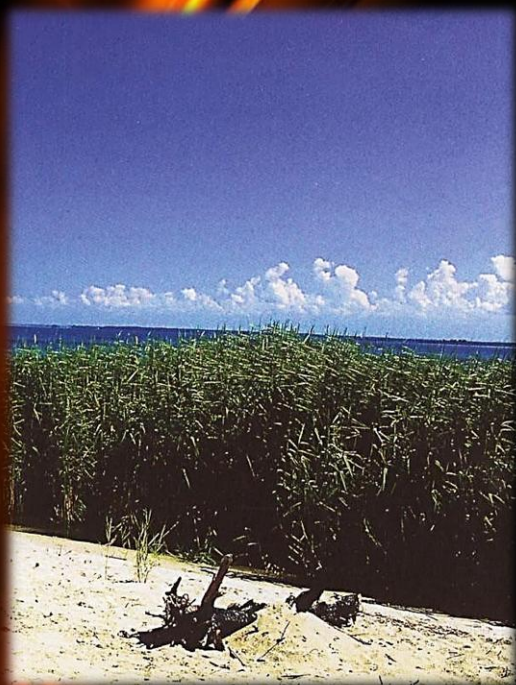
Muzeum Klasztorne Cystersów w Szczyrcu
Bazylika katedralna w Pelplinie Pl. Mariacki



Szlak Bursztynowy

Szlak prowadzi do miejsc, w których można zobaczyć przepiękne bałtycki bursztyny oraz poznać ich historię: do muzeów, galerii, miejsc wydobycia i obróbki bursztynów, a także na bursztynowe plaże.





Pobrzeże Gdańskie otacza Zatokę Gdańską, począwszy od Przylądka Rozewie po Półwysep Sambijski. Jego „twórcami” są Bałtyk, Wisła i lądolód. Szlak wytyczono m.in. Na Żuławach Wiślanych w delcie Wisły, która kilkoma ramionami uchodzi do morza, oraz na Mierzei Wiślanej – wąskim i piaszczystym skrawku lądu oddzielającym Zalew Wiślany od zatoki. Największe miasta na trasie Gdańsk i Gdynia – położone są na wysoczyznach ukształtowanych w okresie ostatniego zlodowacenia i rozciętych głębokimi dolinami rzek wpadających bezpośrednio do Bałtyku



- **Muzeum Zamkowe**, wystawa „Dzieje bursztynu”
Malbork, ul. Starościńska 1
- **Bursztynowa Komnata**, Stegna ul. Gdańska 64
- **Galeria Bursztynowe Centrum**, Gdańsk – Sobieszewo,
pokazy dla turystów
- **Muzeum Bursztynu**, Gdańsk, Zespół Przedbramia
- **Muzeum Archeologiczne**, Gdańsk, ul Mariacka 25/26
Bilet normalny 6 zł
- **Muzeum Inkluzji w Bursztynie**, Gdynia, al. Marszałka
Piłsudskiego 46



Zobacz koniecznie:

- bursztynowe kolekcje muzealne w Malborku, Gdańsku i Gdyni
- pokazy obróbki bursztynów w gdańskich warsztatach rzemieślniczych
- bursztynowe uliczki w Gdyni, Mariacką i Długie Pobrzeże
- plaże Wyspy Sobieszewskiej i Mierzei Wiślanej

Szlak kończy się w Gdyni, w Muzeum
Inkluzji w Bursztynie. Ekspozycja liczy ponad 4500 bryłek oraz
ponad 12 000 inkluzji zwierzęcych (czyli organizmów
zatopionych w żywicy) i mieści się na wydziale Biologii,
Geografii i Oceanografii Uniwersytetu Gdańskiego.



Wielki bursztyn wyłowiony przez pływacza





Drzewa były mu początkiem,

a właściwie żywica – odmienna dla
sosny i zupełnie inna dla wiśni.

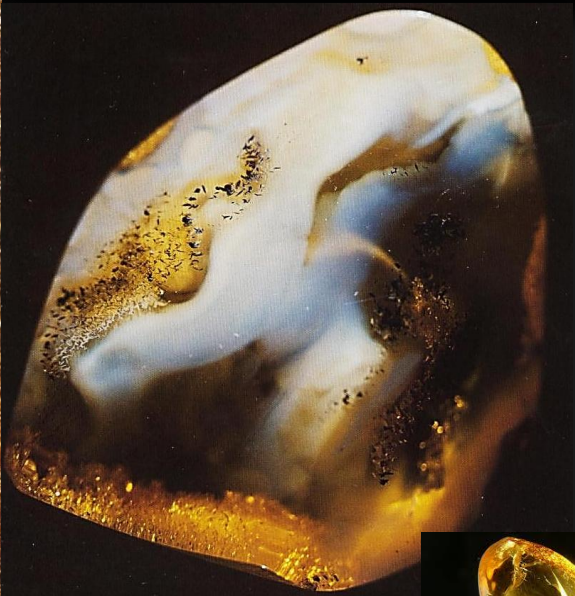




Odcisk kory

macierzystego drzewa
bursztynu bałtyckiego.
Drewno w bursztynie. O tym
czy jest to sosna
bursztynowa – jeszcze
dyskutują uczeni.

**Odmienność pozyskania
daje odmienność smaku.**



**Łagodność klimatu
daje słodkawy smak bursztynu**



Smak twardości nadaje.



Męski kwiatostan dębu
(*Quercus* sp.)
Obok widoczne
pęcherzyki gazu o
średnicach około 0,5 - 2 mm



Istnieje wiele gatunków

bursztynu. Wśród nich najlepszym zapachem odznacza się biały.

Wyżej cenione są odmiany czerwonawe, ale jedynie wtedy, gdy blask ich nie jest zbyt mocny.

Podobają się takie, które są podobne do ognia nie będąc nim. Największym powodzeniem cieszy się bursztyn falernejski, mający kolor wina i od niego tak nazwany. Przezroczysty, odznacza się łagodnym blaskiem, może też cieszyć odcieniem warzonego miodu.



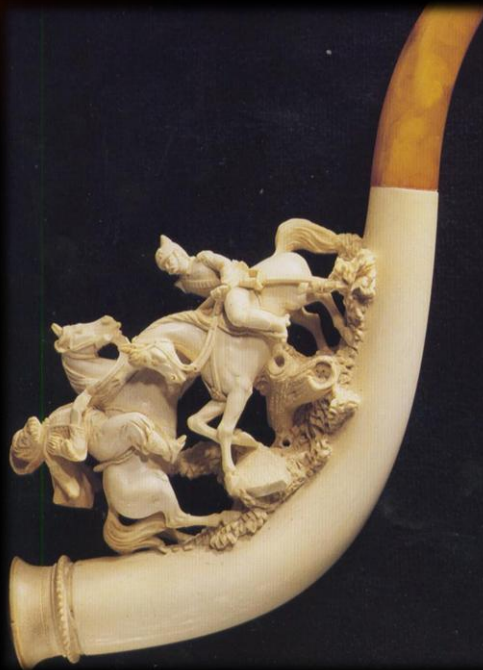


Lichtarzyk jednoosiowy z wielu odmian bursztynu. Z warsztatu Michała Redlina ok. 1680 roku. Gdańsk. Z zbiorów Muzeum Zamkowego w Malborku.

Gastronomia poznała
lichtarze - świeczniki z
bursztynu.



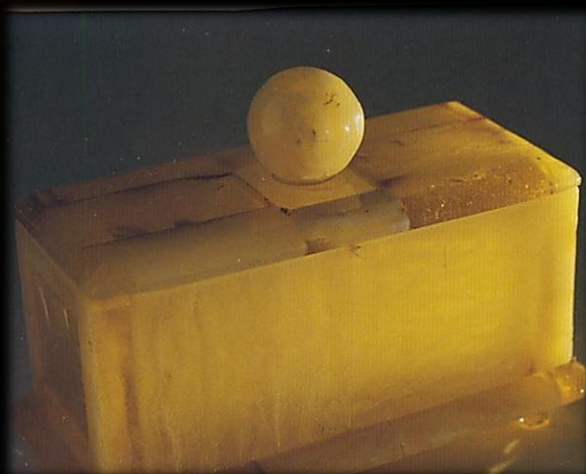
....oraz fajki palone
podczas biesiadowania



...albo szkatuły na
cukier.



...czy też szkatułę
na sól — niekiedy dość
cenną w kuchni.





A jak smakuje
piwo AMBER z
BURSZTYNOWEGO KUFLA?



Zaczynamy od nalewek
zdrowotnych - bursztynowych



**Napar z bursztynu i lipy
o działaniu kojącym.**



Z dodatkiem jabłek i pigwy.



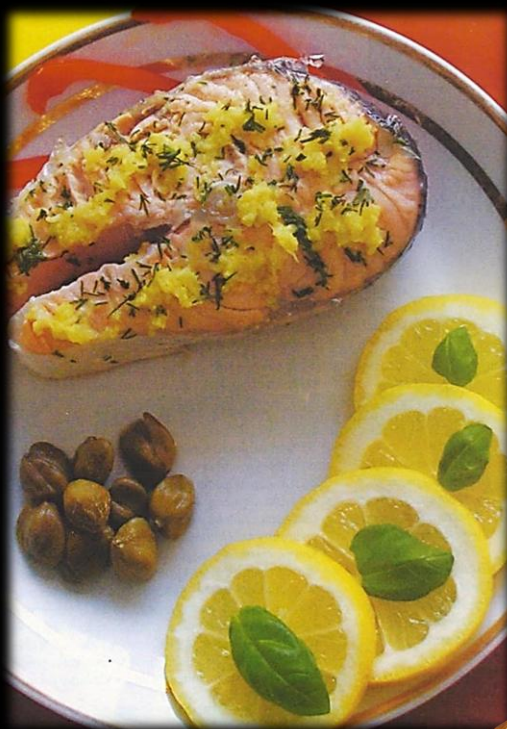
Z dodatkiem witamin w cytrynie i kiwi



Tajemnice bursztynu

I smaku dębu zaczarowane w ponczu.





Bałtycki łosoś
z bursztynowym imbirem





Ser biały kaszubski z bursztynową posypką
i egzotycznymi oliwkami





Żurek kaszubski z lekka nutą bursztynu.





lub **bulion grzybowy** z ciemnym bursztynem dębu..



Bitki cielęce

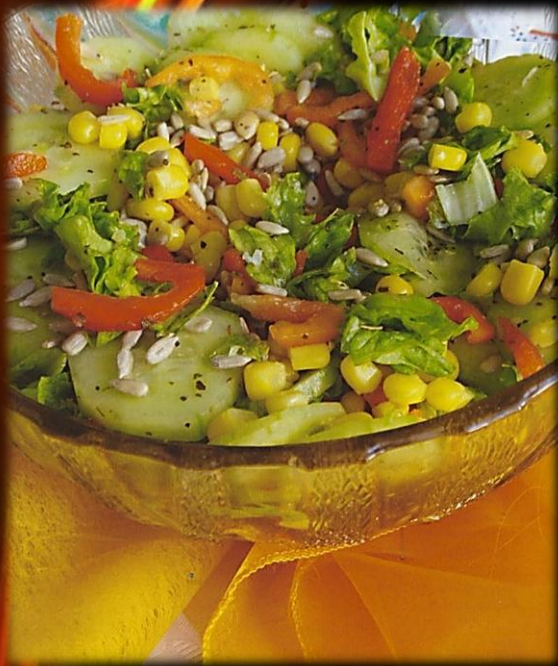
ze smakiem bursztynowego
sera topionego





Do cielęciny z posypką jasnego bursztynu dodajemy dla zdrowia sałatę, kiełki rzodkiewki, trochę marchewki i miodu dla smaku.





Dla smakosza ostrego bursztynu
sałatka do dania z ogórkiem,
papryką, nasionami słonecznika
polane nalewką bursztynową.



Proste desery pełne
witamin, fosforu, magnezu, potasu,
żelaza, jodu, cynku – SAMO
ZDROWIE





Przy piwie wymienite do biesiadowania są paluszki z dorsza z posypką bursztynową.





Często nalewki i napoje z bursztynu są afrodyzjakami.



Gościnność
kaszubska rozpoczyna się
od ciasta np. śliwkowiec
bursztynowy



a często po prostu od truskawki



Sernik jabłkowy z bursztynową posypką





Śledź imieninowy kaszubski – tak na bursztynowo





Dorsz z bursztynową cebulką.





Bałtycki łosoś w kaszubskiej śmietanie z posypką bursztynową.





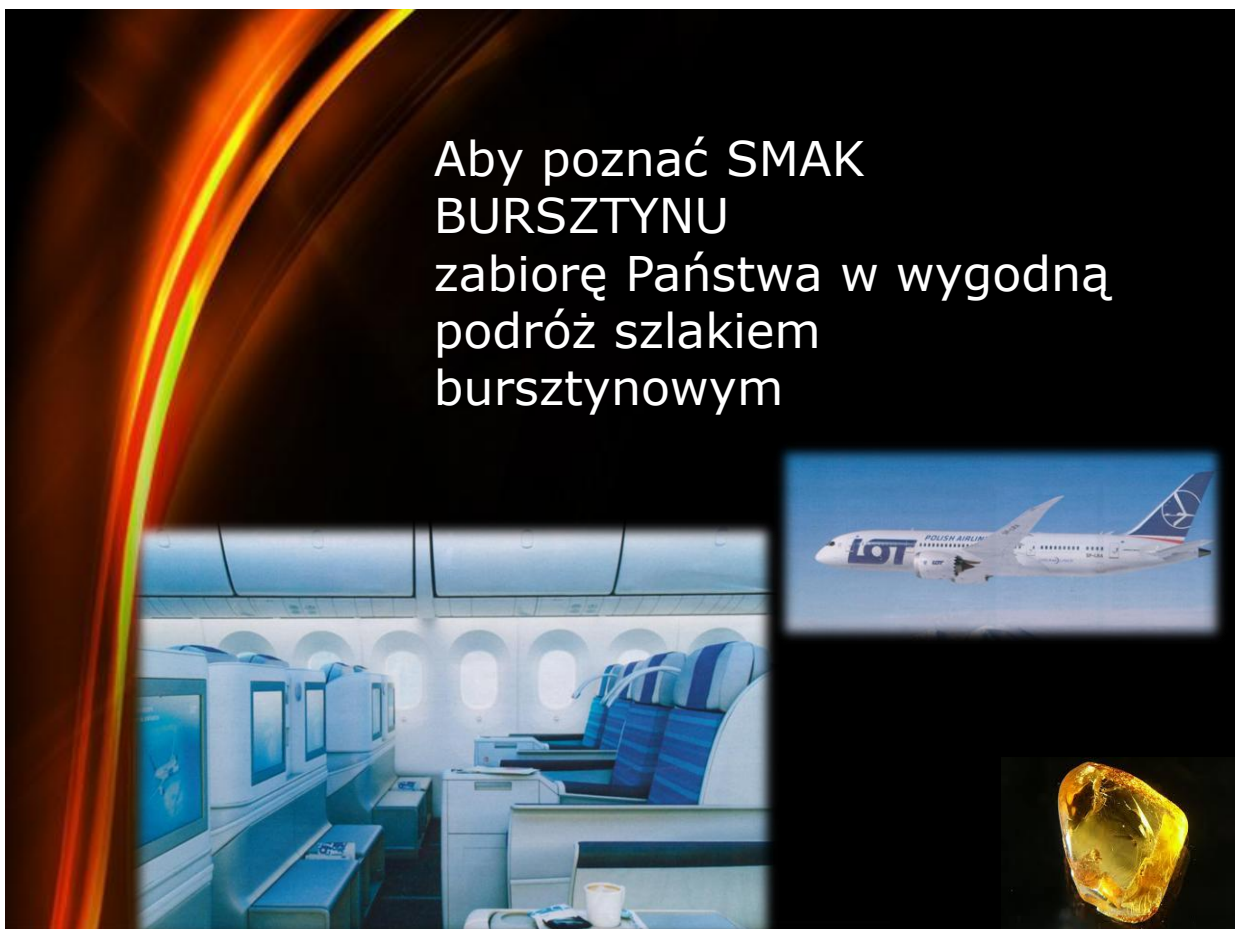
Kaszubska flądra z bursztynowymi skwarkami.





Startujemy po
smaki bursztynu.

Aby poznać SMAK
BURSZTYNU
zabiorę Państwa w wygodną
podróż szlakiem
bursztynowym



Z Panem Kuroniem z Europy



Zaczynając od gdańskiej kuchni
z **combrem jagnięcym**



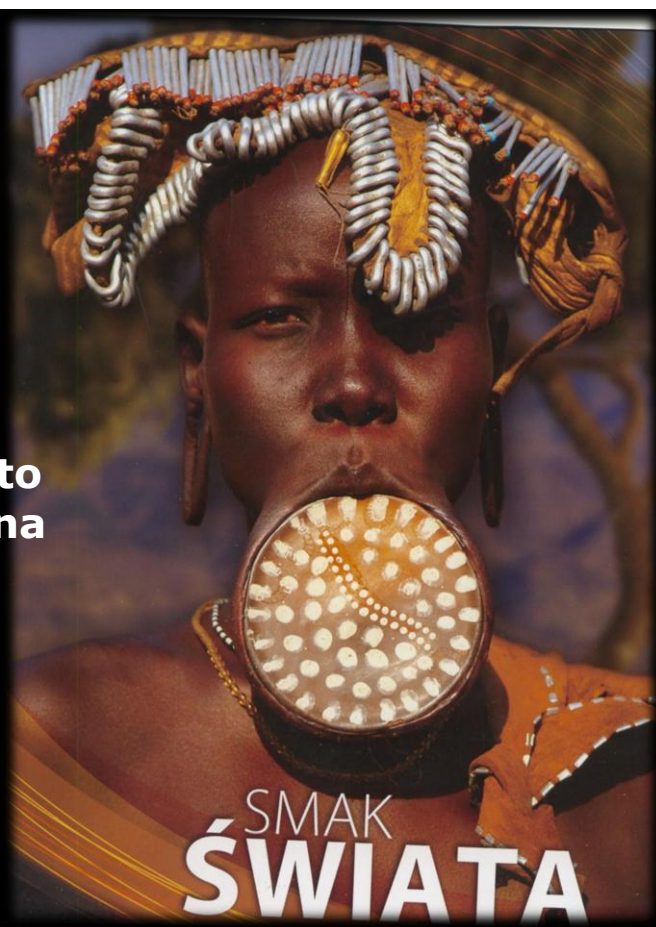
przez bursztynowe Indie




**Afrykańskie sous – vide
z ośmiornicą i pianką
bursztynową**



**Kuchnia z bursztynem to
kolejna podróż kulinarna
w SMAKACH ŚWIATA**





Jak rozpoczynaliśmy - tak
i kończymy kulinarne
bursztynowe podróże
z **PIĘKNĄ AMBER**
zatopioną w ścianę
Restauracji
Gdańska

Może na prezentacji jest późno, ale
kulinarne podróżowanie z bursztynem powinno się
dopiero rozpoczynać.



Dziękuję Państwu za uwagę
doc. dr Henryk J. Lewandowski

